

Moduł dwóch stref grzewczych

CONNECT AT - BT, CONNECT BASE

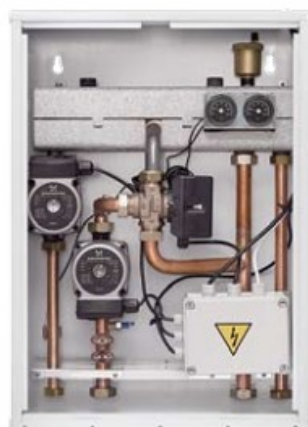
Kompaktowe urządzenie umożliwiające niezwykle proste rozwiązanie podłączenia dwóch obiegów grzewczych strefy niskiej (np. ogrzewanie podłogowe) i wysokiej (np. ogrzewanie grzejnikowe) temperatury. Connect AT – BT to urządzenie, które współpracuje wyłącznie z kotłami kondensacyjnymi z serii Kompakt Green, z kolei Connect BASE współpracuje ze wszystkimi kotłami wiszącymi w ofercie Beretty.

funkcjonalność i łatwość instalacji:

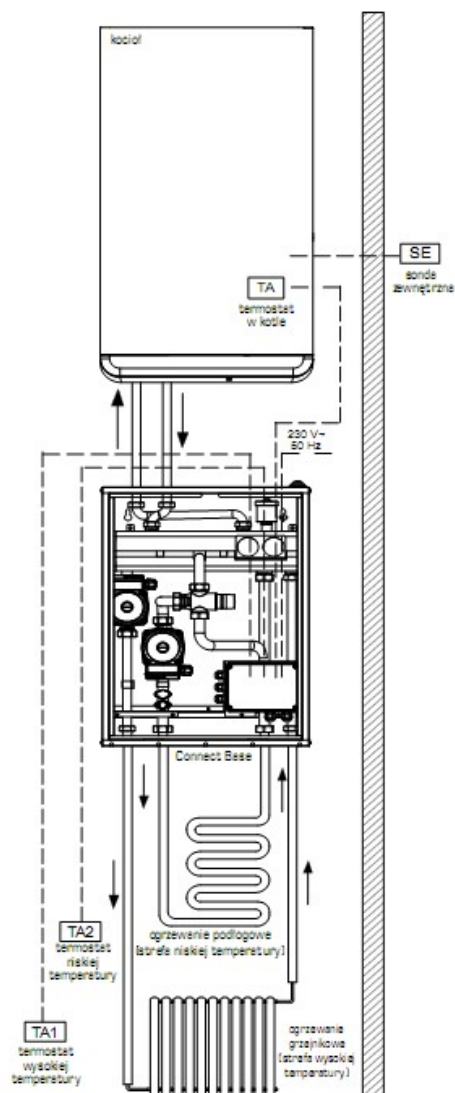
- ▶ Niezwykle proste rozwiązanie umożliwiające podłączenie dwóch obiegów grzewczych
- ▶ Sterowanie dwoma obiegami grzewczymi za pomocą dwóch niezależnych krzywych grzewczych – regulacja pogodowa (wyłącznie Connect AT-BT)
- ▶ Pewność funkcjonowania – fabrycznie dobrane sondy, elektronika, zawór mieszający (Connect BASE), zawór mieszający z silownikiem (Connect AT-BT), sprzęgło hydrauliczne, armatura
- ▶ Pewność instalacji – prosta, czytelna konstrukcja urządzenia gwarantuje prawidłowe podłączenie elementów instalacji
- ▶ Wysoka estetyka – metalowa obudowa zawierająca wszystkie elementy modułu strefowego

parametry techniczne:

Parametr	Wartość		Jednostka
	connect AT-BT	Connect BASE	
zasilanie elektryczne	230 (±10%)-50	230 (±10%)-50	V-Hz
maksymalny pobór mocy	230	220	W
czas (otwarcia/zamknięcia) zaworu mieszającego	120	-	s
pole pracy czujnika zasilania (SM)	0+90	20+60	°C
temperatura funkcjonowania	0+50	0+50	°C
zabezpieczenie przeciwporażeniowe	X4D	X4D (w ścianie)	IP
wymiary (dł. × szer. × głęb.)	616 × 440 × 155	616 × 440 × 160	mm
waga netto	19	16	kg



Connect AT-BT



RUG Riello Urządzenia Grzewcze S.A.
 87-100 Toruń, ul. Kociewska 28/30
 tel. 56/6571600, fax 56/6571657 • infolinia 0-801 804 800
 info@beretta.pl • www.beretta.pl • www.panelsterowania.pl

Dystrybucja: