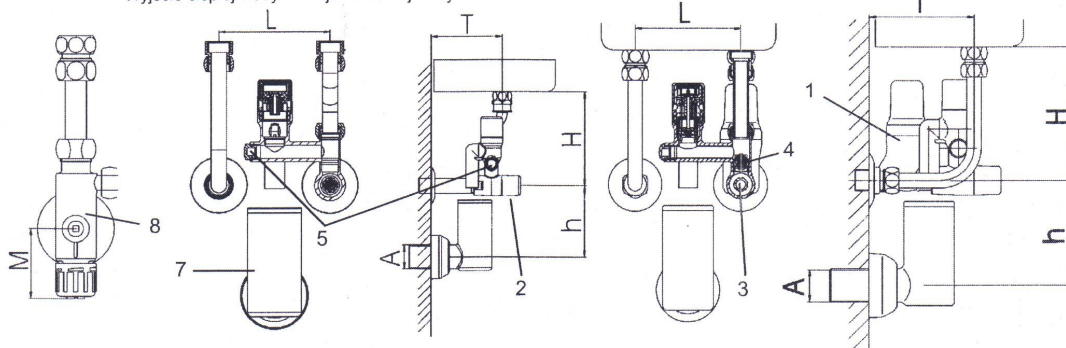




ZESPOŁY BEZPIECZEŃSTWA

322/323/324

Wyjście ciepłej wody Wejście zimnej wody



Nr	Typ		322	322.1	323	323.1	323.3	324	324.3
	Nastawa zaworu bezpieczeństwa	[bar]	7	10	6	7	6	6	6
	Pojemność wody ogrzewacza wody	[dm ³]	10	10	200	200	200	200	200
	Ciśnienie maksymalne wody na wejściu podgrzewacza	[bar]	5,6	8	4,8	5,6	4,8	16	16
	L	[mm]	100	100	100	100	100	100	100
	T	[mm]	70-00	70-00	70-00	70-00	70-00	70-00	70-00
	H	[mm]	100-120	100-120	100-120	100-120	100-120	100-120	100-120
	h	[mm]	-	100	100	100	100	100	100
	A	[R]	-	1	1	1	1	1	1
	M	[mm]	-	-	-	-	80	-	80
1	Reduktor ciśnienia							x	x
2	Zawór odcinający		x	x	x	x	x	x	x
3	Króciec kontrolny				x	x	x	x	x
4	Zawór zwrotny				x	x	x	x	x
5	Przyłącze manometru		x	x	x	x	x	x	x
6	Zawór bezpieczeństwa		x	x	x	x	x	x	x
7	Wylewka			x	x	x	x	x	x
8	Zawór mieszający						x		x
	Masa	[kg]	0,9	1,0	1,0	1,0	1,3	1,3	1,6

Zastosowania:

Zespoły bezpieczeństwa typ 322/323/324 służą do zabezpieczania zamkniętych elektrycznych podgrzewaczy wody przed przekroczeniem ciśnienia. Zespoły nadają się szczególnie do wiszących na ścianie podgrzewaczy wody. W skład grupy bezpieczeństwa wchodzi wszelkie zalecane elementy armatury zgodnie z powyższą tabelą. W przypadku ogrzewania wody w zbiorniku powyżej 60°C i zdalnych baterii kranowych zaleca się stosowanie zespołu typ 323.3 lub 324.3 z zaworem mieszającym.

Wykonanie:

Zespół bezpieczeństwa z zaworem bezpieczeństwa oraz przyłącze wyjściowe z ogrzewacza są chromowane. Membranowy zawór bezpieczeństwa posiada możliwość odpowietrzania. Siedzisko wymienne (w przypadku uszkodzenia) ze stali nierdzewnej, uszczelnienie można czyścić poprzez wykręcenie wkładki zaworu bez przestawiania nastawy ciśnienia. Dostępne typy armatury opisano w tabeli powyżej. W przypadku uszkodzenia uszczelnienia siedziska zaworu bezpieczeństwa w wyniku złych warunków czystości wody, naprawa może być przeprowadzona małym nakładem czasu pracy przez montaż głowicy wymiennej 2116. Zespół bezpieczeństwa typu 323 może być przez wymianę przyłączy wyposażony w reduktor ciśnienia typu 314.1 tworząc zespół 324. Zespoły bezpieczeństwa 323 - 324 mogą być oczywiście wyposażone w zawór mieszający.

Budowa:

Obudowa z mosiądzu; części wewnętrzne, śrubunki z mosiądzu Ms 58; pokrywa zaworu ze wzmocnianego włókna szklanego tworzywa sztucznego. Pokrętko zaworu odcinającego i wylewka z wysokiej jakości tworzywa sztucznego. Membrana i elementy uszczelniające z odpornego na temperaturę i starzenie tworzywa; sprężyna ze stali sprężynowej zabezpieczona przed korozją.

Ciśnienie otwarcia zaworu bezpieczeństwa: 4 - 10 bar; nastawa fabryczna patrz tabela

Reduktor ciśnienia typ 324:

ciśnienie wejściowe maks. 16 bar

Temperatura pracy maksymalna: 60°C

Zawór mieszający typ 703:

zakres nastaw 40 - 60°C

Wyposażenie dodatkowe:

manometr 10.08.500 z przyłączem kątowym typ 840;
głowica wymienna typ 2116.3

